

VILLAS AZAHAR

SALOBRENA

GRANADA/ANDALUSIEN



Riccus-Winter
Freie Architekten BDA
Weimarer Strasse 6
10625 Berlin

KONTAKT

Erhard Goetz
Urb. El Pargo, 34
Ctra. N. 340, km.324
18680 Salobrena (Granada) / Espana

PLANUNG

Tel 030-857 30 902
Fax 030-857 30 906

Tel 0034-958 82 88 71
Fax 0034-958 82 88 71



VILLAS AZAHAR

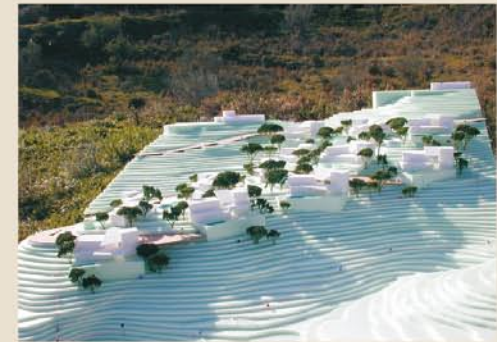
SALOBRENA
GRANADA/ANDALUSIEN

INHALTSVERZEICHNIS

PROJEKTBESCHREIBUNG	3
LANDKARTE	4
UMGEBUNGSBILDER	5
LAGEPLAN	6
FLÄCHEN	7
VILLAS AZAHAR:	
TYP 1- VILLA VIENTO	8-10
TYP 2- VILLA FUEGO	11-13
TYP 3- VILLA TIERRA	14-16
TYP 4- VILLA AGUA	17-19
MODELLBILDER	20



12 VILLEN IN SALOBRENA PROVINZ GRANADA / ANDALUSIEN



Auf einem Hügel mit Blick über das Tal von Motril, den Fels von Solobrena und das Meer entstehen 12 luxuriöse Villen.

In blühende Gärten eingebettet sind individuell gestaltete, großzügige Häuser mit eigenem Pool geplant, die den einmaligen Blick einfangen und gleichzeitig für Intimität sorgen. Anleihen aus der islamischen Architektur geben dem Ensemble ein exotisches Flair.

Grundstücksgrößen 700-900m²



RICCIUS-WINTER ARCHITEKTEN BDA

UMGEBUNGSBILDER



Grundstücke /
Parzellierung
Das Gelände von
ca. 15.000m² wird in 12
Parzellen geteilt; eine
Teilfläche von ca. 3.800m²
ist zur 'Zona Verde' (Grün-
zone) erklärt und damit
unverbaut.

Die Häuser werden durch
im Wesentlichen neu zu
schaffende Straßen
(Sackgassen) erschlossen,
wobei sich Hauszugänge
von unten und von oben
entsprechend der
Geländemodulation
abwechsln.

Die Teilflächen sind so
ausgewiesen, daß die
Grundstücke ca. 700-
900m² groß sind; daraus
ergibt sich die projektierte
bebaubare
Grundstücksfläche von ca.
175-225m².

Alle Häuser erhalten
Stellflächen auf ihrem
Grundstück.

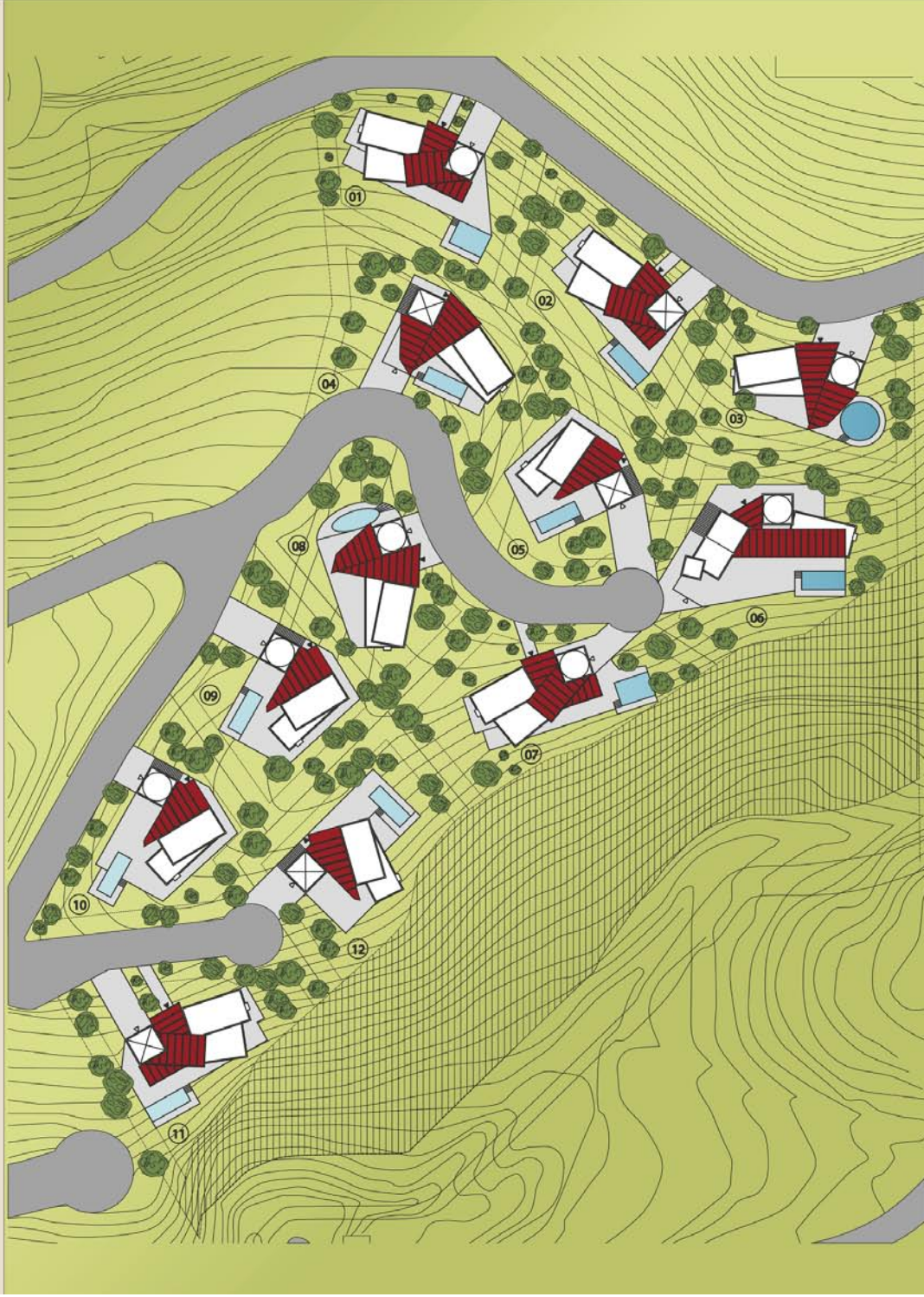
Konzept

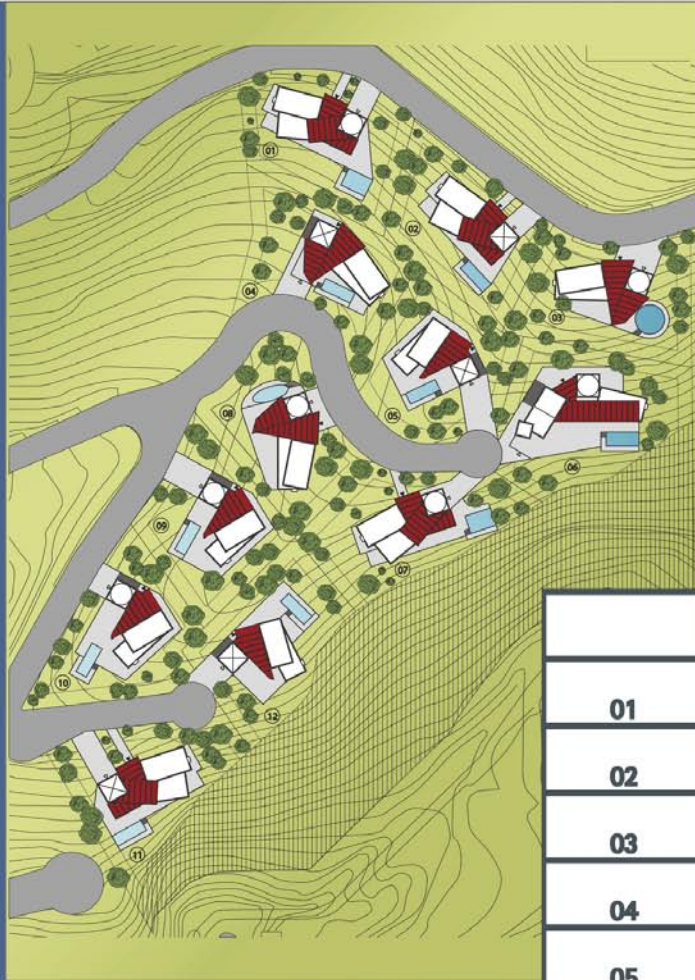
Die Hausvarianten werden
aus 5 Elementen, der
Grundstückssituation
angepaßt, immer wieder
neu komponiert.

Es entstehen individuelle,
räumlich überraschende
Wohnbereiche mit unter-
schiedlichsten
Außenbezügen.

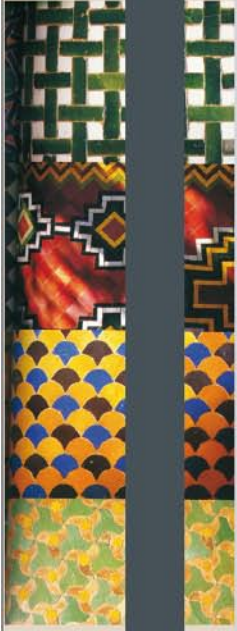
Blick- und
Himmelsrichtungen
werden maximiert und
gleichzeitig wird dabei
Privatheit geschaffen.

Materialien wie
Naturstein, Holz, Ton und
Putz sind Anleihen an der
ortstypischen Architektur.
Ein exklusiver, in Gärten
gebetteter harmonischer
Wohnort, der Sinnlichkeit,
Lebendigkeit und Erlebnis
ausstrahlt wird geschaf-
fen.



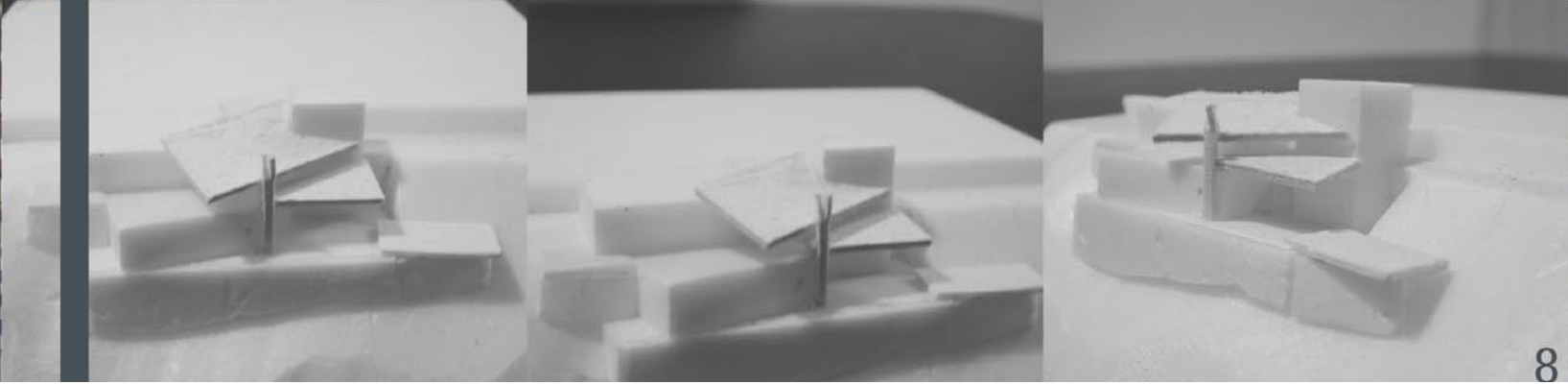


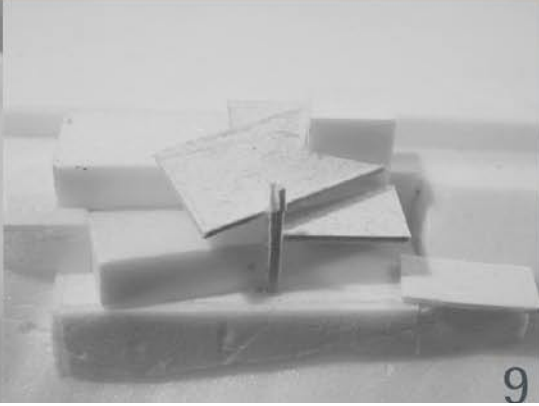
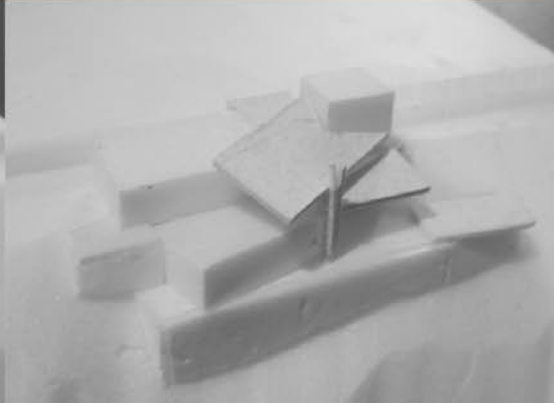
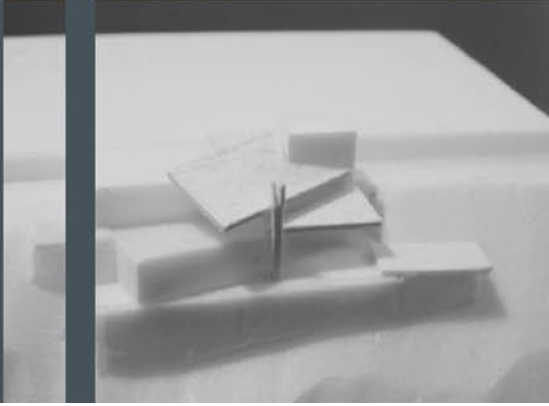
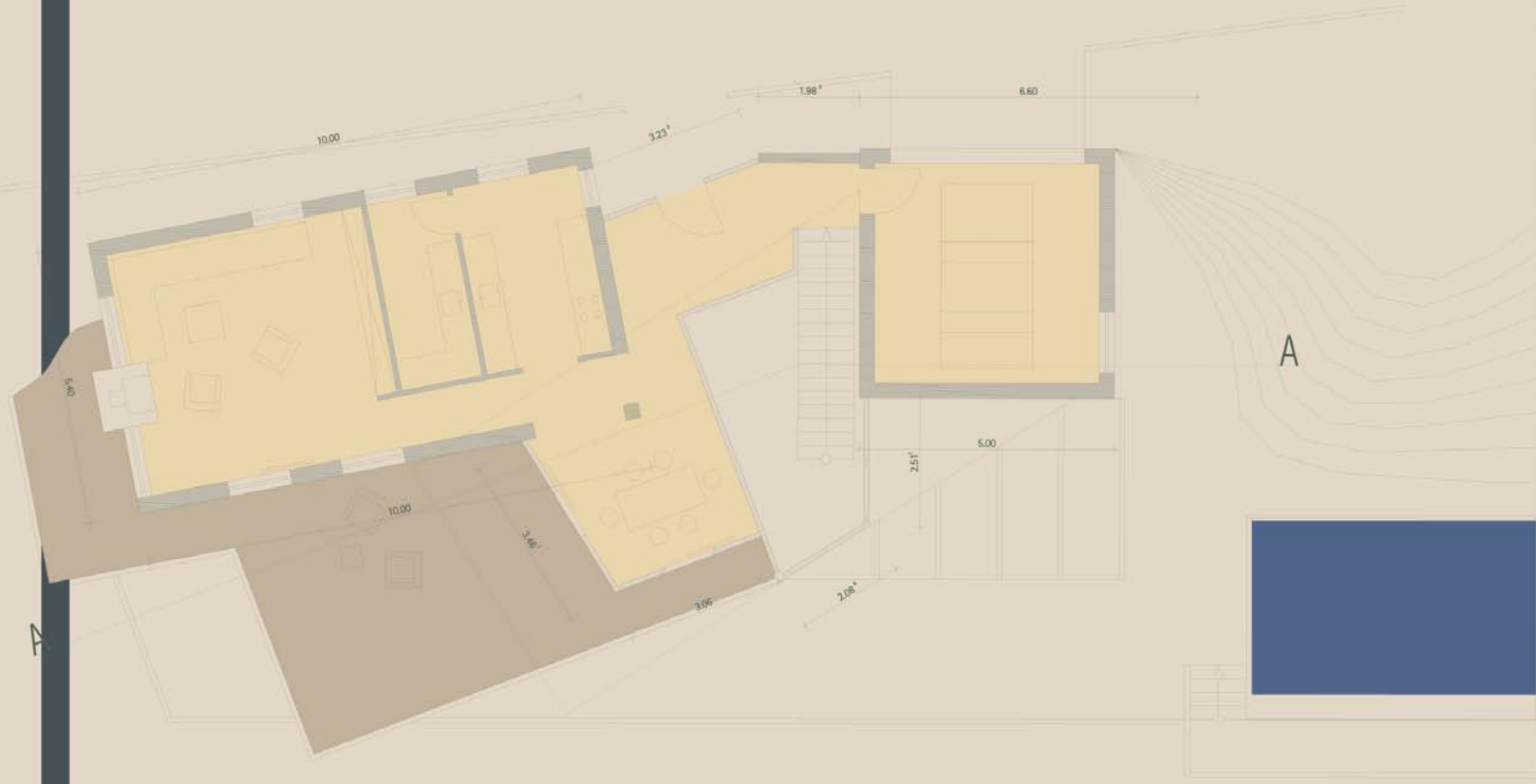
	Typ	Grundstück	Wohnfläche	Terrasse	Pool
01	Viento	906,0 m ²	159,5 m ²	140,0 m ²	34,0 m ²
02	Viento	845,0 m ²	159,5 m ²	118,5 m ²	29,0 m ²
03	Tierra	862,0 m ²	172,5 m ²	107,0 m ²	46,5 m ²
04	Tierra	811,0 m ²	172,5 m ²	116,0 m ²	27,5 m ²
05	Agua	859,0 m ²	187,5 m ²	139,0 m ²	29,0 m ²
06	Fuego	1024,0 m ²	195,5 m ²	298,5 m ²	33,0 m ²
07	Viento	867,0 m ²	159,5 m ²	128,5 m ²	30,5 m ²
08	Tierra	820,0 m ²	172,5 m ²	134,0 m ²	38,0 m ²
09	Agua	806,0 m ²	187,5 m ²	153,0 m ²	29,0 m ²
10	Agua	812,0 m ²	187,5 m ²	173,0 m ²	30,0 m ²
11	Viento	840,0 m ²	159,5 m ²	128,0 m ²	29,0 m ²
12	Agua	837,0 m ²	187,5 m ²	154,5 m ²	27,5 m ²

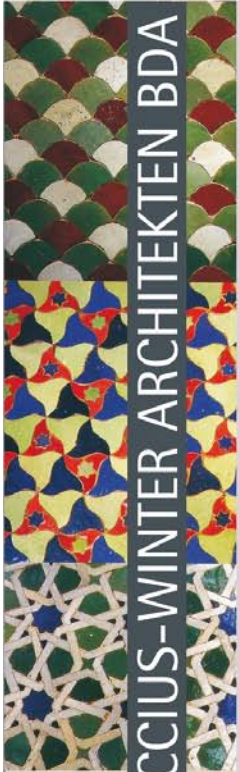


RICCIUS-WINTER ARCHITEKTEN BDA

GRUNDRISS ERDGESCHOSS M 1:100

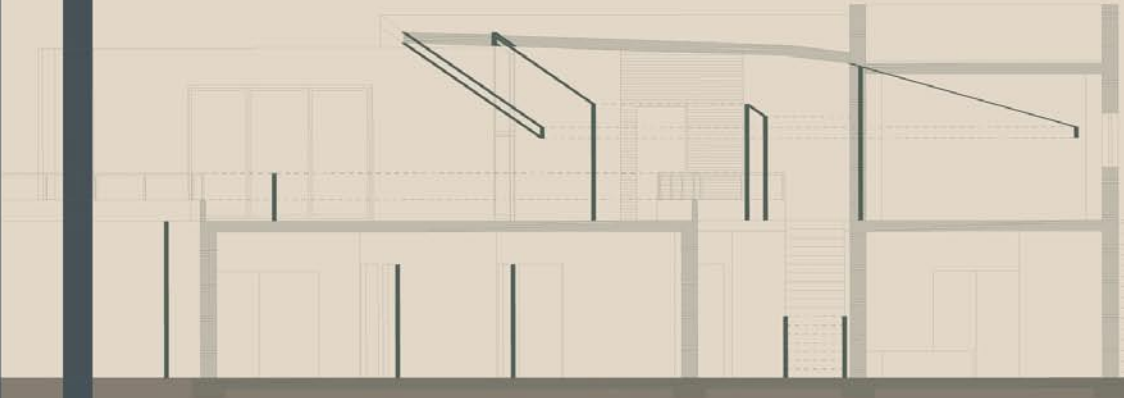






RICCIUS-WINTER ARCHITEKTEN BDA

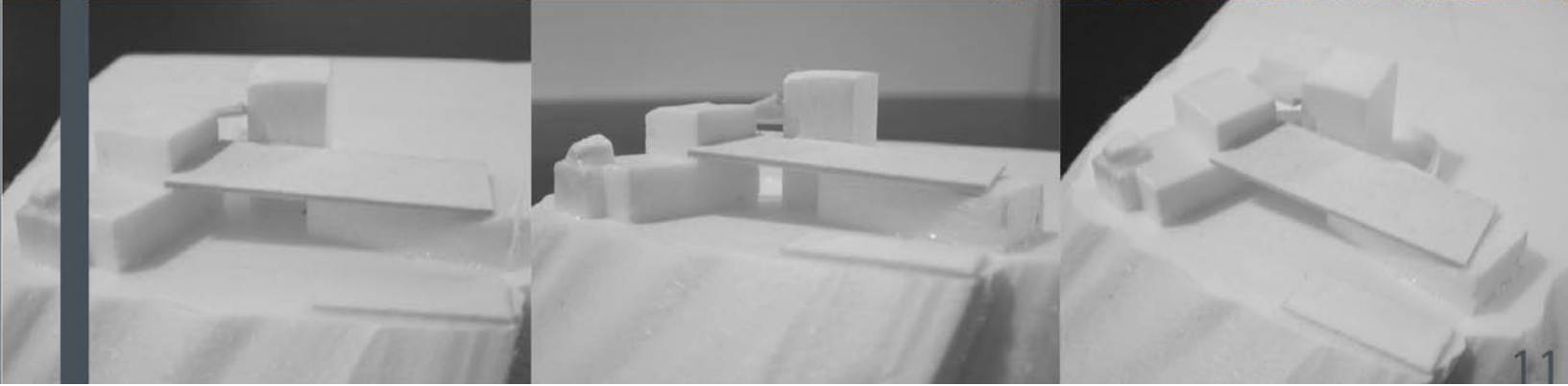
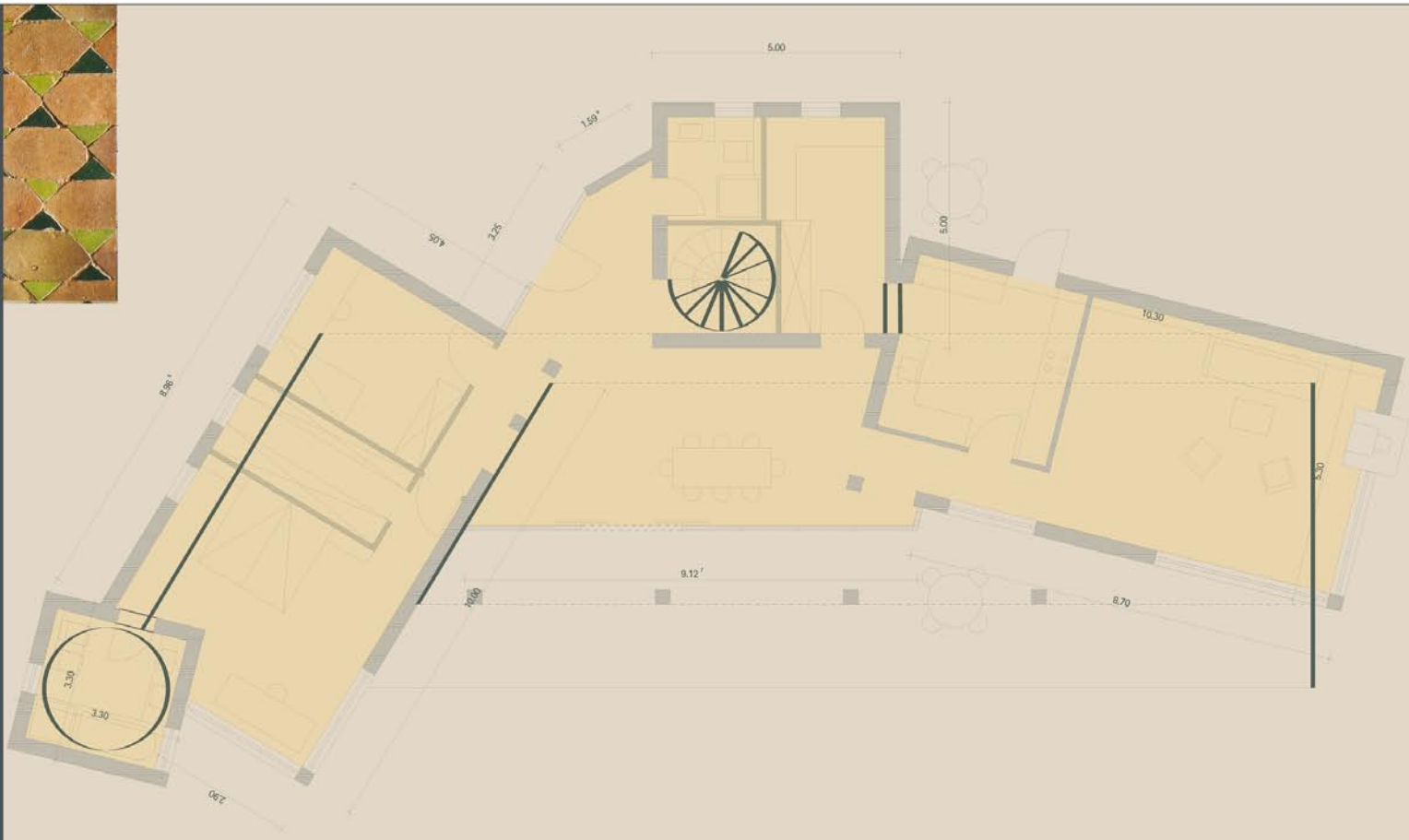
SCHNITT M 1:100

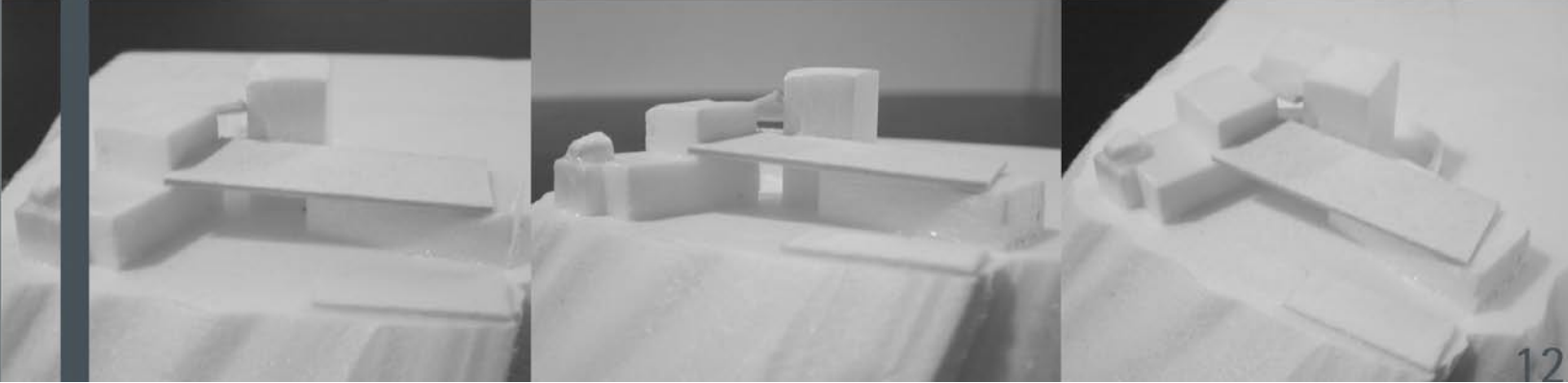
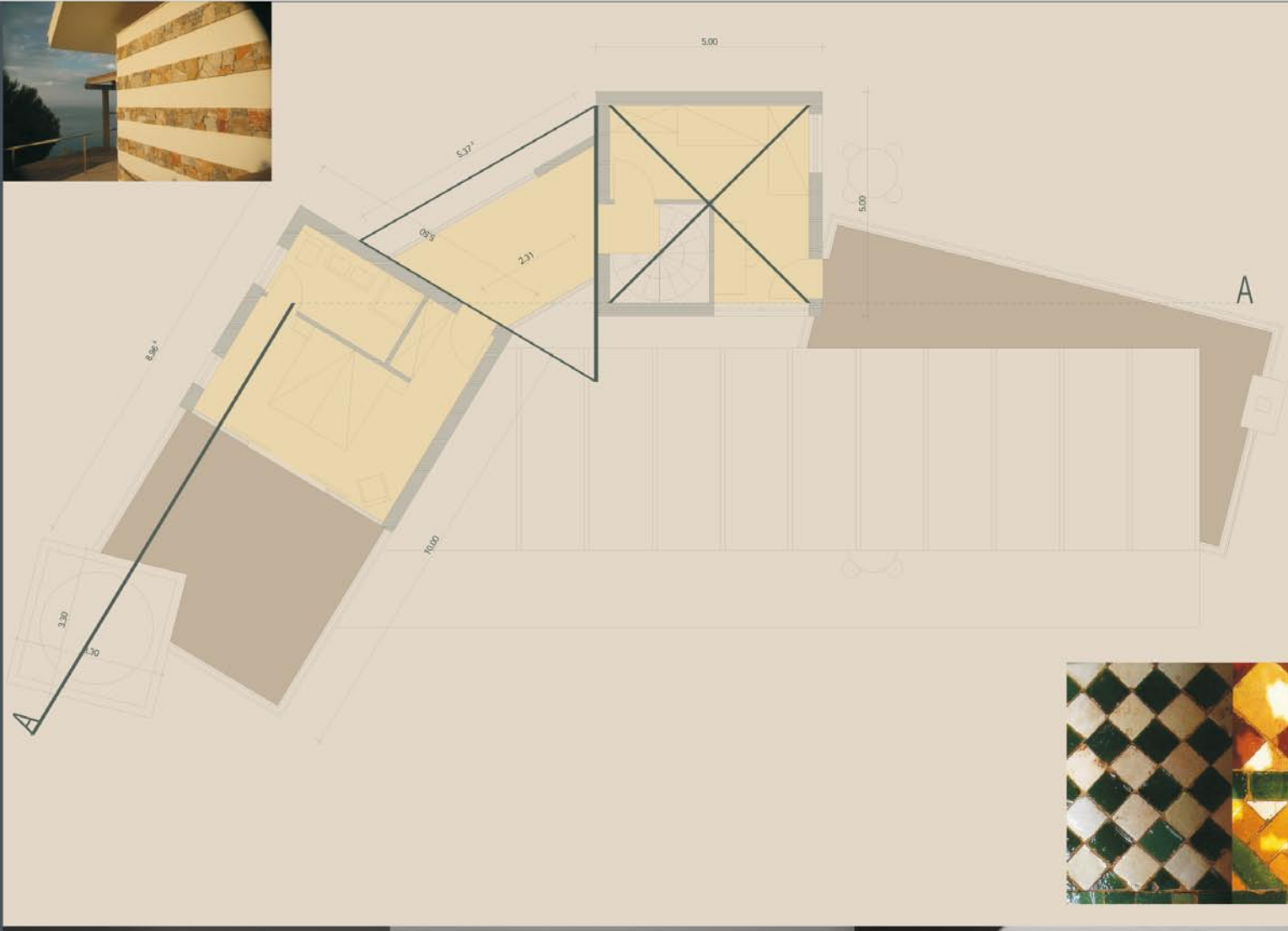


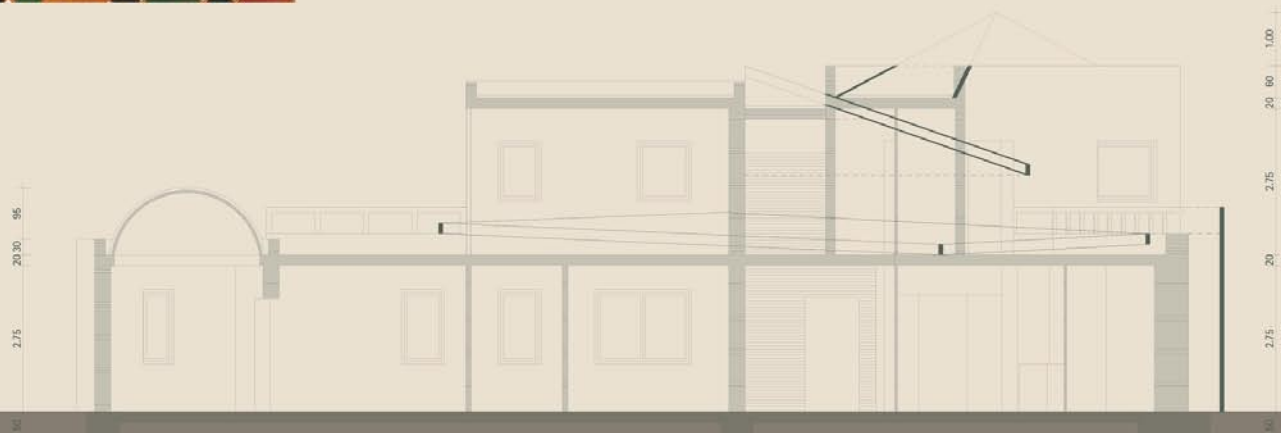
0,0 2,75 2,75 2,0 2,75 2,0 1,10

	Typ	Grundstück	Wohnfläche	Terrasse	Pool
01	Viento	906,0 m ²	159,5 m ²	140,0 m ²	34,0 m ²
02	Viento	845,0 m ²	159,5 m ²	118,5 m ²	29,0 m ²
07	Viento	867,0 m ²	159,5 m ²	128,5 m ²	30,5 m ²
11	Viento	840,0 m ²	159,5 m ²	128,0 m ²	29,0 m ²

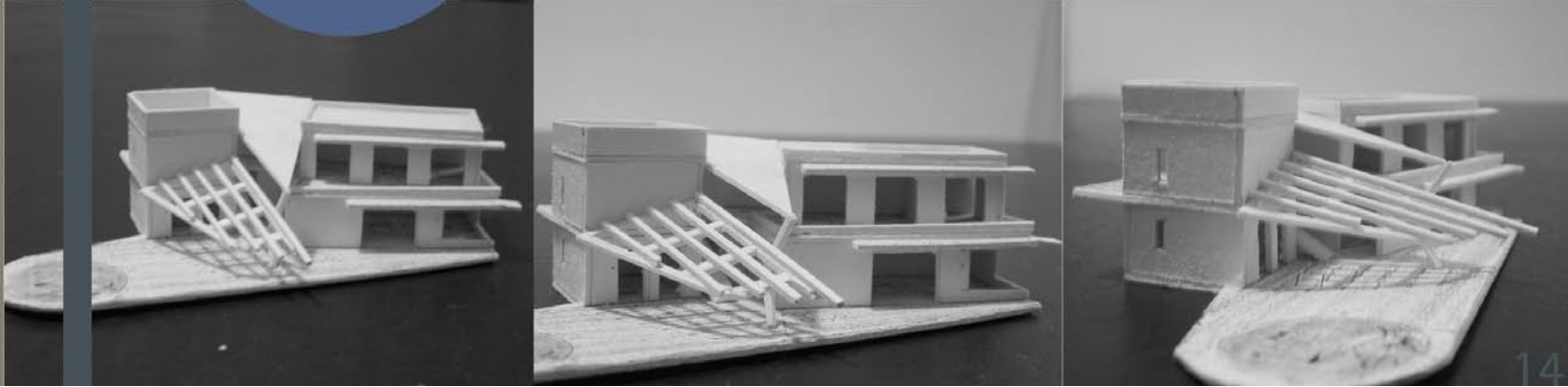
VILLAS AZAHAR VILLA VIENTO





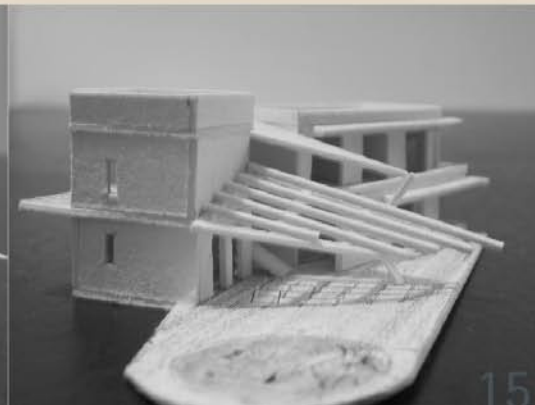
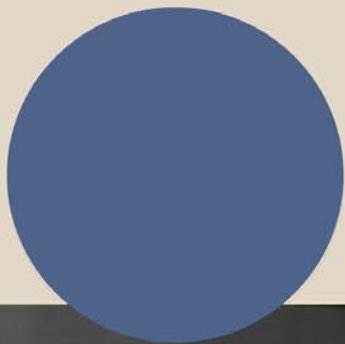


	Typ	Grundstück	Wohnfläche	Terrasse	Pool
06	Fuego	1024,0 m ²	195,5 m ²	298,5 m ²	33,0 m ²

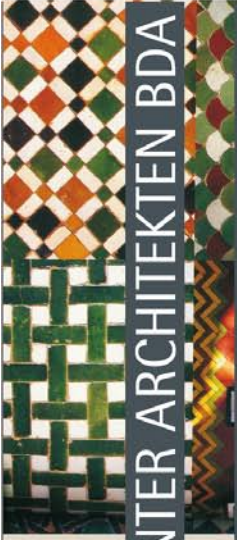


RICCIUS-WINTER ARCHITEKTEN BDA

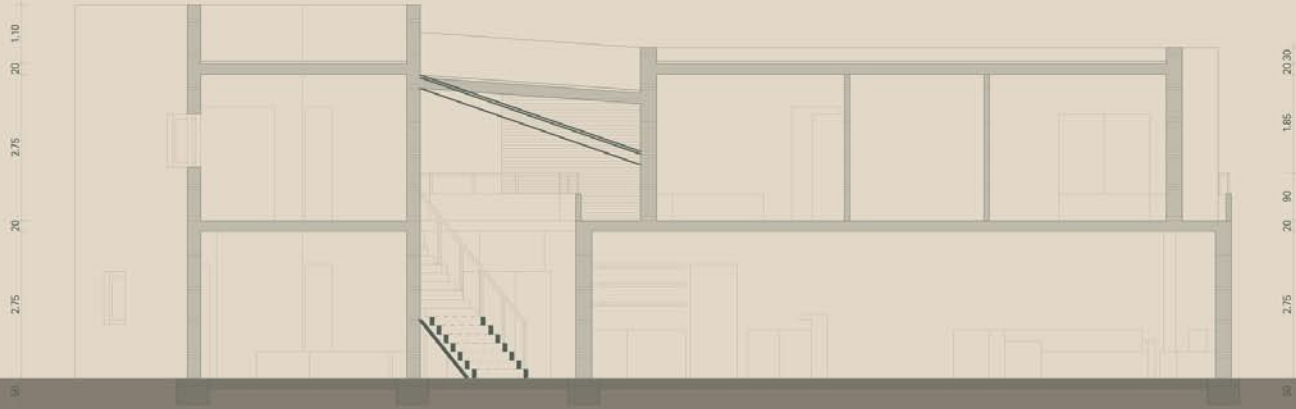
GRUNDRISS OBERGESCHOSS M 1:100



VILLAS AZAHAR VILLA TIERRA

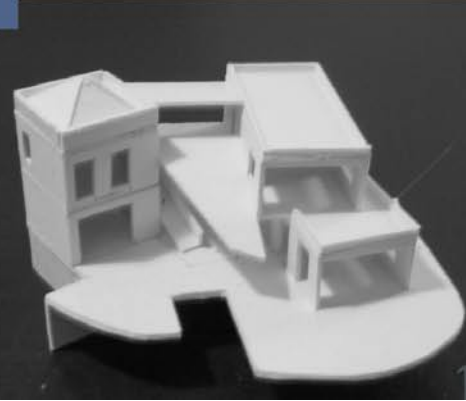


	Typ	Grundstück	Wohnfläche	Terrasse	Pool
03	Tierra	862,0 m ²	172,5 m ²	107,0 m ²	46,5 m ²
04	Tierra	811,0 m ²	172,5 m ²	116,0 m ²	27,5 m ²
08	Tierra	820,0 m ²	172,5 m ²	134,0 m ²	38,0 m ²



RICCIUS-WINTER ARCHITEKTEN BDA

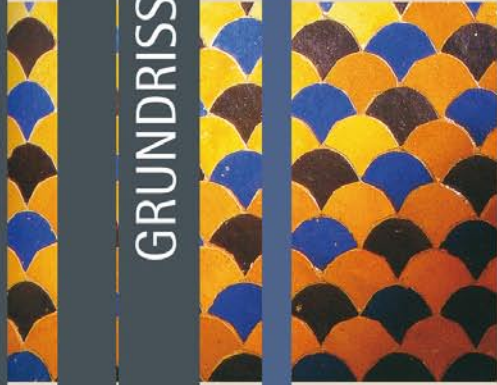
GRUNDRISS ERDGESCHOSS M 1:100



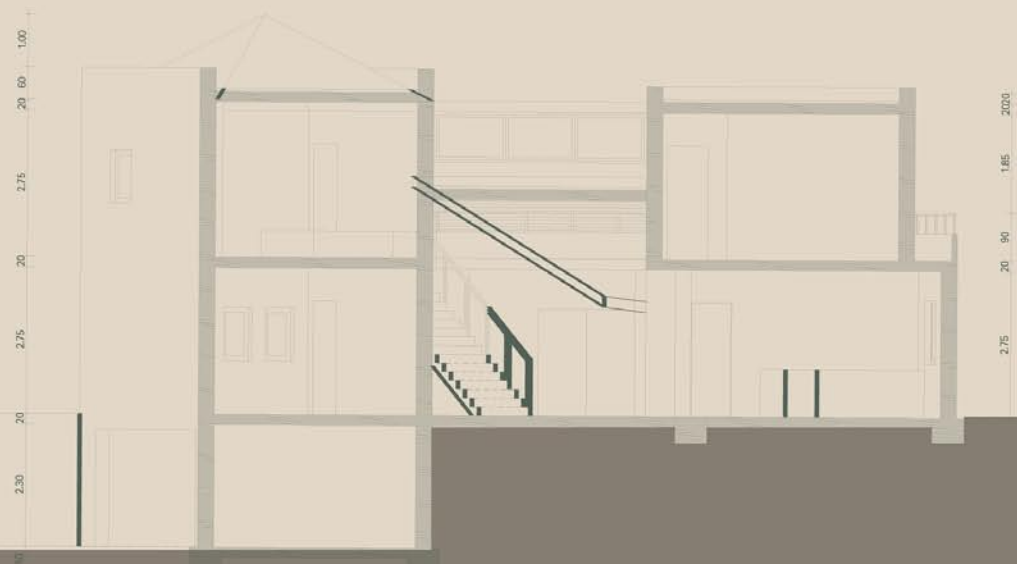
VILLAS AZAHAR VILLA AGUA

RICCIUS-WINTER ARCHITEKTEN BDA

GRUNDRISS OBERGESCHOSS M 1:100



VILLAS AZAHAR VILLA AGUA



	Typ	Grundstück	Wohnfläche	Terrasse	Pool
05	Agua	859,0 m ²	187,5 m ²	139,0 m ²	29,0 m ²
09	Agua	806,0 m ²	187,5 m ²	153,0 m ²	29,0 m ²
10	Agua	812,0 m ²	187,5 m ²	173,0 m ²	30,0 m ²
12	Agua	837,0 m ²	187,5 m ²	154,5 m ²	27,5 m ²

